

簡単にスポンジャローラーで塗って、
気になる外からの視線をカット!!

TURNER
高機能
シリーズ

窓ガラス用 目かくしペイント



コスパ

約90cm×200cmの
窓2枚分*1に塗れる!

※1: 330gの場合

98%

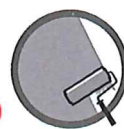
UVカット98%*2で
室内の日焼けを防ぐ!

※2: 詳細は裏面に記載

安心

水性で安心の
シックハウス対策品!

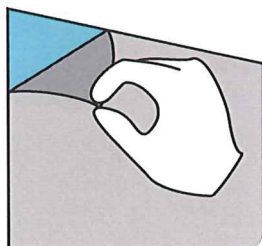
**自由に
塗れる**



窓の形を選ばず、
塗りたい場所に塗れる!

**簡単に塗って
はがせる**

不要になったら
めくってはがせる!



**プライバシー
保護**

気になる外からの
視線をカット!



窓ガラスを凹凸模様にし、外から見えにくくする!

目かくし度合いやインテリアに合わせて選べる **3**色

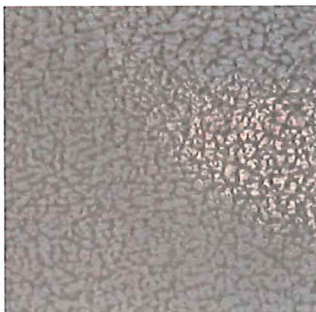


未塗装



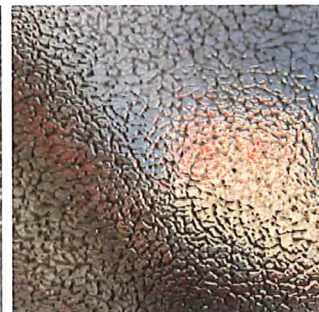
クリアー

適度なスケ感、明るさキープ
適度な目かくし



ホワイト

しっかり外からの視線カット
しっかり目かくし



ブラック

お部屋のインテリアに合わせ
スモーク調目かくし

塗装後...

目かくしペイント

窓ガラス用



■塗装仕様

容量	塗布面積 (1回塗り)	約 90×200cm 窓 塗装枚数	カラー	塗装方法	乾燥時間 (気温 25°C)
330g	約2.7~4.1㎡	2枚分	クリアー・ホワイト・ブラック	スポンジ、ローラー	1~2時間
1.7kg	約13.9~21.1㎡	10枚分	クリアー		

特長

- 室外からの気になる視線をカット
- 紫外線カットで色褪せを抑える
- 模様(凹凸)ガラス調に仕上がりが目かくし効果
- ローラーやスポンジで簡単に塗れる
- 不要になったら手ではがせる

使用方法

窓の内側(室内側)に塗装します

- ① 窓ガラスの汚れをふき取ります。
- ② 窓枠や床面など塗料が付着すると困る部分にマスキングテープを貼る、新聞紙を敷くなどします。
- ③ 中身をよくかき混ぜます。
- ④ ガラス面に塗っていきます。
【ローラーで塗る場合】
ローラーでまんべんなく塗り広げ、塗装面が均一な凹凸模様になるようにローラーでならします。※広い面積を塗るときはローラーが便利です。
【スポンジで塗る場合】
円を描くように均一に塗り広げます。次に塗装面をスポンジで軽くたたきながら均一な凹凸模様仕上げます。
- ⑤ 塗料が乾く前にマスキングテープを取り除きます。

詳しい塗り方については『窓ガラス用遮熱ペイント』の動画をご参照ください。(右記QRからご覧いただけます。)



取扱い上の注意

- 用途以外に使用しないでください。
- 温度5°C以下、湿度85%以上の条件下で使用しないでください。
- 自動車の窓ガラスには使用できません。
- 網入りガラス、特殊ガラスには使用できません。
- ガラス用飛散防止シートや樹脂製のガラスに塗った場合、塗膜ははがせません。
- 塗膜が濡れた場合、白く濁る場合がありますが、乾くと元に戻ります。
- 光の条件によっては、人影が映ることがあります。
- 使用時および使用後の換気を充分に行ってください。
- 水で薄めて塗装すると凹凸模様に仕上がらないことがあります。
- 塗装の際、手が荒れないよう手袋を使用してください。
- フタを開ける時は、中身がこぼれないように容器に手を添えてゆっくりと開けてください。

- 手や身体、衣服等についた塗料は、その都度すぐに水と石けんで洗い流してください。
- 床にこぼした場合、乾く前に濡れた雑巾ですぐに拭きとってください。
- 使用した用具は、塗料が乾く前に水で充分に洗ってください。
- 開封後は、速やかに使い切ってください。
- 残った塗料はしっかりとフタをして、直射日光を避け、かつ5°C以下にならないよう冷暗所に保管してください。
- 子どもの手の届かない場所に保管し、誤飲、誤食、いたづらをしないよう注意してください。
- 塗膜をはがす際、はがしにくい場合は霧吹きなどで塗膜表面を濡らしてからタオルなどでこするようにはがしてください。
- 予告なく仕様変更する場合があります。

お手入れ方法

水で濡らして硬く絞った雑巾で塗膜表面を軽く拭いてください。洗剤は使用しないでください。

救急処置

- 誤って飲み込んだ場合は、できるだけ早く医師の診断を受けてください。
- 皮膚に付着した場合は、水と石けんで洗い落とし、痛みや皮膚に異常がある時は、医師の診断を受けてください。
- 目に入った時は、直ちに水で洗い、できるだけ早く医師の診断を受けてください。
- 蒸気やガスなどを吸い込んで気分が悪くなった場合は、空気の清浄な場所で安静にし、必要に応じて医師の診断を受けてください。

仕様

品名: 合成樹脂塗料
 色名: クリアー・ホワイト・ブラック
 成分: 合成樹脂(ウレタン)・水・有機溶剤・顔料(クリアー以外)
 用途: 窓ガラス用(室内側) ※網入りガラス、特殊ガラスは除く
 薄めずにそのまま使用してください。

色名	容量	JANコード
クリアー	330g	4993453002805
ホワイト	330g	4993453002812
ブラック	330g	4993453002829
クリアー	1.7kg	4993453002836

※2:UVカット率...JIS A 5759の紫外線透過率試験に準じて測定を、紫外線透過率を求めたのち、次の計算式でUVカット率を算出した。UV(紫外線)カット率(%)=100-紫外線透過率



簡単

スポンジローラーで
塗ってはがせる!!

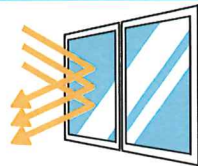


水性 遮熱ペイント

窓ガラス用

TURNER
高機能
シリーズ

省エネ



日射熱^{※1}をカットし
温度上昇を抑える!

日射熱
カット^{※2} **98%**
UVカット^{※3}

※1: 太陽の光によって生じる熱線

※2,3: 詳細は裏面に記載

安心

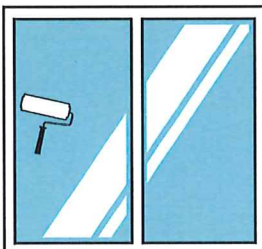
F☆☆☆☆

水性で安心の
シックハウス対策品!

(社)日本塗料工業会登録
登録番号: T02062
<https://www.toryo.or.jp>

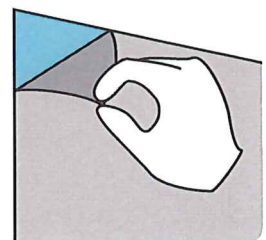
コスパ

約90×200cmの窓
330g : 2枚分
1.7kg : 10枚分 塗布可能



塗ってはがせる

不要になったら簡単に
めくってはがせる!



窓ガラスを凹凸模様にし、外から見えにくくする!
目隠し度合いで選べる2色

シルバー	BEFORE	クリアー
58% しっかり目隠し 夜は鏡面風に 日射熱カット ^{※2}		38% 適度なスケ感 明るさキープ 日射熱カット ^{※2}

※2: 詳細は裏面に記載



使い方を動画でチェック!
QRコードよりご覧ください



スポンジやローラーで塗ってはがせる!!

遮熱ペイント

窓ガラス用



■塗装仕様

塗り面積	塗回数 (回)	塗装方法	乾燥時間 (気温 25℃)
330g: 約2.7~4.1㎡ / 1.7kg: 約13.9~21.1㎡	1	スポンジ、ローラー	1~2時間

特長

- 日射しをさえぎり室内の温度上昇を抑える
- 紫外線カットで色褪せを抑える
- 模様(凹凸)ガラス調に仕上がりが目隠し効果
- ローラーやスポンジで簡単に塗れる
- 不要になったら簡単にはがせる

使用方法

窓の内側(室内側)に塗装します

- ①窓ガラスの汚れをふき取ります。
- ②窓枠や床面など塗料が付着すると困る部分にマスキングテープを貼る、新聞紙を敷くなどします。
- ③中身をよくかき混ぜます。
- ④ガラス面に塗っていきます。
 - 【ローラーで塗る場合】
ローラーでまんべんなく塗り広げ、塗装面が均一な凹凸模様になるようにローラーでならします。※広い面積を塗るときはローラーが便利です。
 - 【スポンジで塗る場合】
円を描くように均一に塗り広げます。次に塗装面をスポンジで軽くたたきながら均一な凹凸模様に仕上げます。
- ⑤塗料が乾く前にマスキングテープを取り除きます。

詳しい使い方を動画でご紹介しております。
右記QRコードを読み取ってご覧いただけます。



取扱い上の注意

- 用途以外に使用しないでください。
- 温度5℃以下、湿度85%以上の条件下で使用しないでください。
- 自動車の窓ガラスには使用できません。
- 網入りガラス、特殊ガラスには使用できません。
- ガラス用飛散防止シートや樹脂製のガラスに塗った場合、塗膜ははがせません。
- 塗膜が濡れた場合、白く濁ることがありますが、乾くと元に戻ります。
- 光の射し込み方によっては、塗膜が白く見える部分があります。
- 使用時および使用後の換気を充分に行ってください。
- 水で薄めて塗装すると凹凸模様に仕上がらないことがあります。
- 塗装の際、手が荒れないよう手袋を使用してください。
- フタを開ける時は、中身がこぼれないように容器に手を添えてゆっくりと開けてください。
- 手や身体、衣服等についた塗料は、その都度すぐに水と石けんで洗い流してください。
- 床にこぼした場合、乾く前に濡れた雑巾ですぐに拭きとってください。

- 使用した用具は、塗料が乾く前に水で充分に洗ってください。
- 開封後は、速やかに使い切ってください。
- 残った塗料はしっかりとフタをして、直射日光を避け、かつ5℃以下にならないよう冷暗所に保管してください。
- 子どもの手の届かない場所に保管し、誤飲、誤食、いたずらをしないよう注意してください。
- 塗膜をはがす際、はがしにくい場合は霧吹きなどで塗膜表面を濡らしてからタオルなどでこするのにはがしてください。
- 予告なく仕様変更する場合があります。

お手入れ方法

水で濡らして硬く絞った雑巾で塗膜表面を軽く拭いてください。洗剤は使用しないでください。

救急処置

- 誤って飲み込んだ場合は、できるだけ早く医師の診断を受けてください。
- 皮膚に付着した場合は、水と石けんで洗い落としてください。痛みや皮膚に異常がある時は、医師の診断を受けてください。
- 目に入った時は、直ちに水で洗い、できるだけ早く医師の診断を受けてください。
- 蒸気やガスなどを吸い込んで気分が悪くなった場合は、空気の清浄な場所で安静にし、必要に応じて医師の診断を受けてください。

仕様

品名: 合成樹脂塗料
 色名: シルバー・クリヤー
 成分: 合成樹脂(ウレタン)・水・顔料・有機溶剤
 用途: 窓ガラス用(室内側) ※網入りガラス、特殊ガラスは除く
 薄めずにそのまま使用してください。

(一社)日本塗料工業会登録	
登録番号	T02062
ホルムアルデヒド放散等級	F☆☆☆☆
問い合わせ先	https://www.toryo.or.jp

色名	容量	JANコード
シルバー	330g	4993453002713
	1.7kg	4993453002737
クリヤー	330g	4993453002706
	1.7kg	4993453002720

※2:日射熱カット率...JIS A 5759の日射透過率試験に準じて測定を、波長780nm~2500nmにおいて次の計算式で日射熱カット率を算出した。日射熱カット率(%)=100-[(各波長の透過率×各波長の重係数の和)/各波長の重係数の和]

※3:UVカット率...JIS A 5759の紫外線透過率試験に準じて測定をし、紫外線透過率を求めたため、次の計算式でUVカット率を算出した。UV(紫外線)カット率(%)=100-紫外線透過率



ターナー 色彩株式会社 532-0032 大阪市淀川区三津屋北2-15-7 Tel.06-6308-1212 Fax.06-6305-3018 <http://www.turner.co.jp/>
 171-0052 東京都豊島区南長崎6-1-3 Tel.03-3953-5161 Fax.03-3953-5153 <https://www.turner.co.jp/>

■このカタログの内容は2023年12月現在のものです。変更することがありますので、ご了承ください。■印刷色のため色調などは多少異なることがあります。

