

調査

分析

改修提案

責任施工

kikusui

# アスベスト対策のコンサルティングなら 総合塗料メーカー (1959年創業) 菊水化学工業(株) におまかせください!

## その建物、アスベストが含有されている可能性はありませんか？

アスベストは、2006(平成18)年9月に0.1%を超えて含有する物の製造・使用等が禁止されました。それ以前に着工された建築物は、アスベストを含有する製品が使用された可能性があり、**解体・改修前に建材の分析を行う必要があります。**厚生労働省による石綿障害予防規則、環境省による大気汚染防止法などをはじめ、アスベスト対策に関する規制が強化されています。まずは建物の建設年・改築年を確認し、アスベスト含有の可能性を確認しましょう。



## アスベスト分析相談窓口

**高品質、短納期**で分析結果をご提供致します!

### ●アスベスト分析方法



採取試料

#### 定性分析

(アスベストが有るか無いかを調べる)

JIS A 1481-1

偏光顕微鏡法

JIS A 1481-2

位相差・分散顕微鏡法  
+ X線回折法

アスベスト無し

アスベスト有り

#### 定量分析

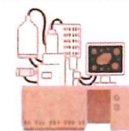
(アスベストの含有量を調べる)

JIS A 1481-3

X線回折法

国内トップの分析実績を誇る企業にて分析致します。

民間検査機関では所有数の少ない走査型電子顕微鏡 (SEM) を数台完備し、国内最大級の分析処理力を持っています。元素組成までチェックを行うことで、高い信頼性と品質を確保します。



### ●納期

**最短 翌々営業日**に  
アスベスト含有の有無がわかります!



【定性分析の場合】 速報：3営業日目安  
【定量分析の場合】 速報：4営業日目安

※価格は最寄りの営業所にお問合せください。(裏面お問合せ先一覧をご覧ください。)

### ●安心

多数の現場を経験してきたキクスイの営業マンが  
現場確認、試料採取、分析報告を行います。



菊水化学工業の強み

アスベスト対策に関する製品の製造・販売や工事にも強い菊水化学工業。  
アスベスト含有を分析するだけでなく、その対策とする除去・剥離・改修仕様等のご提案も可能です。

Point!! 製造・販売メーカーだから・・・

- 1 材工共の責任一元化による品質管理
- 2 全国ネットの施工体制
- 3 下地から仕上げまでのトータルコーディネート



アスベスト

アスシール工法【技術審査証明】  
アスベスト対策システム

キクスイは、石綿処理薬剤、建築用仕上材、耐火被覆材等の製造メーカーであり、また、石綿処理工事についても早くから安全に石綿処理する技術工法を確立してまいりました。

- 【アスシール除去工法】 技術審査証明:BCJ-審査証明-88
- 【アスシール固化工法】 技術審査証明:BL 審査証明-003
- 【アスシール固化工法】 使用薬剤:大臣認定:MAEN-0008



飛散させないキクスイのアスベスト除去工法  
塗膜除去システム

「キクスイ塗膜除去システム」では、仕上材製造メーカーとしてのノウハウを活かし、確立した安全な環境対策と技術工法をご提案します。

	飛散防止措置区分	飛散性	機材措置	排水	コスト	下地精度	適応塗膜
KS-NER工法 (新環境配慮型剥離剤ケレン工法)	I・II	★★★	★★★	★★★	★★★	★★★	★
KS-BWJ工法 (吸引装置付超高压洗浄工法)	I・II	★★	★	★	★	★	★★★
KS-BDG工法 (吸引装置付ディスクグラインダー工法)	I・II	★	★★	★★★	★★	★	★★
KS-BSB工法 (吸引装置付ショットブラスト工法)	I・II	★★	★	★★★	★	★★	★★★



お問い合わせ先一覧

株式会社シービーエム

